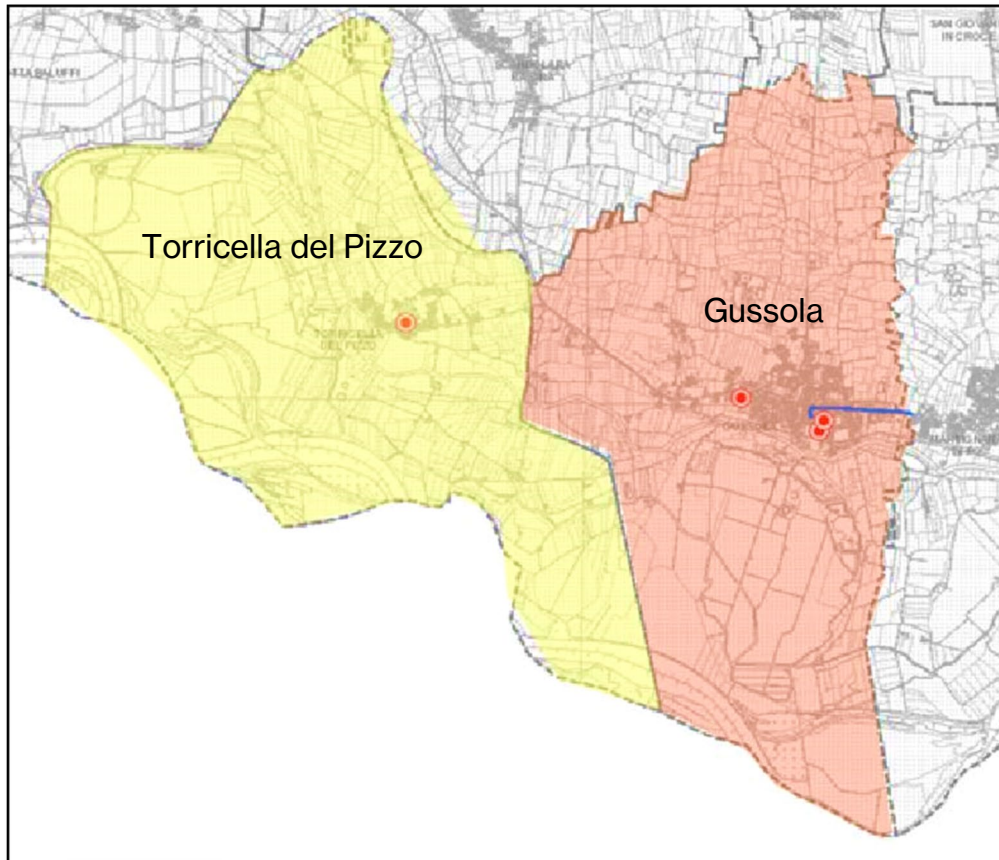


Motivazioni che portano alla fusione di comuni:

- Migliorare lo sviluppo organizzativo;
- Ottimizzare le risorse; garantire risparmi di spesa e di gestione
- Individuare ambiti territoriali che per ampiezza, entità demografica e attività produttive consentono un equilibrato sviluppo economico, sociale e culturale del territorio.
- Maggior capacità di investimento e di programmazione anche delle manutenzioni

Dati principali



Dato	Gussola	Torricella del Pizzo	Fusione
Residenti 31-12-2022	2.659	576	3.235
Kmq	25,23	23,22	48,45

Posizione Provinciale	Gussola	Torricella del Pizzo	Fusione
per abitanti	31°	94°	25°
per Kmq	15°	17°	3°

Proposta nomi	
Valdoria	Gussola Torricella
Gussola	

I vantaggi della Fusione

Vantaggi	
Risparmi spese generali	Da subito : - 87.728
Riduzione adempimenti	Da 3 enti ad 1 ente
Maggior disponibilità economica	Capacità economica per investimenti e manutenzioni
Maggior efficienza	
Possibilità di assunzioni	Miglioramento ed implementazione dei servizi
Programmazione	Possibilità di programmare con serenità il futuro del territorio

Previsione di contributi statali per la fusione di comuni				
Dall'anno di istituzione il nuovo Comune avrà una QUOTA ANNUA di contributo dello STATO in spesa CORRENTE pari a EURO			603.934	6.039.336
calcolato sulla base del tetto massimo contributo annuo 2.000.000 euro			annuo	per 10 anni
<i>alori presenti nei siti della Regione e del Ministero dell'Interno utilizzati per il calcolo dei contributi</i>				
Comune			Trasferimen ti erariali dallo Stato 2010	Determinazion e contributi
GUSSOLA			717.936,00	430.761,60
TORRICELLA DEL PIZZO			288.620,00	173.172,00
Trasferimenti statali al Comune Fuso				603.934

I vantaggi della Fusione

SITUAZIONE ATTUALE					DESCRIZIONI
Comune	Sindaco	n. Consiglieri Sindaco escluso	n. Assessori escluso Sindaco	n. Revisori dei conti	
<i>GUSSOLA</i>	1	10	2	1	Popolazione fino a 3.000 abitanti
<i>TORRICELLA DEL PIZZO</i>	1	10	2		Popolazione fino a 3.000 abitanti
<i>UNIONE</i>					
TOTALE	2	20	4	1	
SITUAZIONE POST FUSIONE					
<i>COMUNE DOPO FUSIONE</i>	1	12	4	1	Popolazione compresa fra 3.000 - 10.000 abitanti



Rappresentanza Istituzionale: I MUNICIPI

I Municipi

- Nello statuto revisionato del comune si riconoscono e tutelano l'identità degli ex comuni, sotto forma di Municipi, con i loro organi e le funzioni ad essi assegnati
- I residenti di ogni Municipio eleggono il proprio Consiglio di Municipio, tra cui viene eletto il Presidente del Municipio
- Funzioni di iniziativa, proposta e vigilanza sulle attività comunali di interesse del Municipio, esprimono inoltre pareri sulle materie indicate nel Regolamento dei Municipi.
- Avanzano proposte in merito alla redazione degli atti di programmazione comunale ed esprimono pareri obbligatori, ma non vincolanti, su materie e questioni previste dal Regolamento e inerenti il territorio di riferimento del Municipio stesso.
- Controllano l'andamento dei servizi e le altre attività comunali di interesse del Municipio con le modalità previste dal Regolamento.

Schema tempistiche processo

